

E-GUIDEBOOK ÉDUCATION



HINTS

Multidisciplinary approach to the social integration
of third-country nationals

project No: 2021-1-EL01-KA210-1E7DB4C4

TABLE DES MATIÈRES

01 PRATIQUES

DREAMM

02 PRATIQUES

ACTinYOUth

03 PRATIQUES

FABRIC REPUBLIC

04 PRATIQUES

WE CARE



1 Pratiques

DREAMM Project

DREAMM vise à trouver de nouveaux moyens de rapprocher les ressortissants de pays tiers nouvellement arrivés et les communautés locales.

Le projet vise à parvenir à une meilleure compréhension mutuelle des valeurs et des comportements de l'autre, à favoriser le sentiment d'appartenance à une communauté, à atténuer les stéréotypes, la discrimination, la xénophobie et le racisme, à rendre les nouveaux arrivants capables d'accéder aux services locaux soutenus par un réseau communautaire inclusif.

Il vise à créer un modèle communautaire pour les migrants nouvellement arrivés - en particulier des pays tiers, des pays en dehors de l'Union européenne - qui explorent et s'adaptent à la communauté locale et les communautés locales qui explorent et s'adaptent aux présences internationales en mettant en œuvre.

[WEBSITE](#)

INFORMATIONS GÉNÉRALES SUR LA PRATIQUE

- ✓ Partenaire présentant la pratique: ERGON
- ✓ Organisation qui a développé la pratique: IASIS NGO – Università di Perugia – die Berater – Citizens In Power – blinc – C.I.D.I.S. – Key & Key Communications – University of Malta
- ✓ GREECE – ITALY – AUSTRIA – CYPRUS – GERMANY – MALTA
- ✓ National et européen niveau de mise en œuvre



PROBLÈME SOCIAL

Le projet vise à mettre en place un modèle de service « guichet unique » où les migrants nouvellement arrivés de pays tiers peuvent trouver des informations et une orientation pour leurs besoins concrets, en termes d'accès aux services publics et privés, le tout en un seul lieu.

Le guichet unique DREAMM est également une plaque tournante et un premier point de contact où les migrants nouvellement arrivés de pays tiers et les résidents se rencontrent pour réaliser des activités ciblées.

- fournit des informations générales sur l'accès aux services publics et privés (santé, logement, éducation et formation, activités sociales)
- fournit des informations générales sur le statut juridique des migrants
- oriente les migrants vers les activités DREAMM telles que les cours de langue et de communication, les activités sociales et les ateliers ludiques pour découvrir le contexte local
- oriente les migrants et les réfugiés vers la validation de leur éducation formelle et non formelle
- aide les migrants à évaluer leurs besoins et leurs priorités, à se faire des amis et à s'intégrer dans la communauté.

GROUPES CIBLES

Ressortissants de pays tiers

COMMENT LES GROUPES CIBLES BÉNÉFICIENT-ILS

Accès à des services gratuits de conseil et d'orientation

ÉLÉMENTS D'INNOVATION DE LA PRATIQUE

Elle tente d'appliquer une approche d'intégration à double sens dans laquelle les autochtones et les réfugiés/migrants font des pas en avant pour devenir plus inclusifs et intolérants à l'égard de la discrimination.

RESSOURCES

- Financement : Environ 1 million d'euros
- Espace physique pour le centre de conseil
- Matériels et programmes éducatifs prêts à être utilisés
- Communauté scientifique de conseillers, de formateurs, d'animateurs de jeunesse et de psychologues



2 Pratique

ACTinYOUth Project

L'objectif principal d'ACTin'YouTH est de favoriser les compétences interculturelles des animateurs socio-éducatifs avec des méthodologies théâtrales visant à créer des ateliers de théâtre locaux pour l'inclusion sociale des jeunes d'origines culturelles différentes et menacés d'exclusion sociale.

Le dialogue interculturel entre les jeunes peut bénéficier de la créativité et des méthodologies de performance, car ils apprennent à mettre en pratique le dialogue interculturel et à acquérir une autre façon de s'exprimer et d'exprimer les traits culturels des groupes auxquels ils appartiennent.

[WEBSITE](#)

INFORMATIONS GÉNÉRALES SUR LA PRATIQUE

- ✓ Partenaire présentant la pratique: ERGON
- ✓ Organisation qui a développé la pratique: IASIS – COLECTIC – CHECK IN ASSOCIATION – WALKTOGETHER – SMASCHERATI! & STICHTING CWM EDUCATION
- ✓ GREECE – SPAIN – NETHERLANDS – ITALY – BULGARY – PORTUGAL
- ✓ Nationaux et européens niveau de mise en œuvre



PROBLÈME SOCIAL

Les animateurs socio-éducatifs dans tous les pays partenaires signalent ne pas être suffisamment équipés pour faire face aux problèmes auxquels sont confrontés les jeunes ayant moins d'opportunités et/ou des antécédents culturels différents en raison de la situation actuelle. De nombreuses recherches sociales indiquent que les jeunes migrants sont souvent confrontés à de graves désavantages dans nos sociétés, comme sur le marché du travail ou dans le système éducatif. L'expérience de nos partenaires montre que pendant l'urgence sanitaire mondiale, ces populations jeunes ont été trop exposées aux problèmes socio-économiques, à l'isolement et au risque d'être infectées par le virus. En outre, les animateurs socio-éducatifs signalent des problèmes durables pour s'engager avec ce groupe cible dans des activités culturelles ou éducatives, et c'est pourquoi ACTin'YouTH vise à autonomiser les jeunes et les organisations de jeunesse en développant des programmes visant à favoriser l'autonomisation personnelle, sociale et culturelle, en mettant l'accent sur la promotion de l'engagement des jeunes, l'éducation interculturelle et une stratégie centrée sur les jeunes par le biais de l'éducation non formelle.

GROUPES CIBLES

Groupe cible direct: animateurs socio-éducatifs
Bénéficiaires : Jeunes migrants

COMMENT LES GROUPES CIBLES BÉNÉFICIENT-ILS

Les animateurs socio-éducatifs acquièrent des compétences dans le domaine de la communication non violente, de la résolution des conflits et de la facilitation et développeront leurs compétences communicatives grâce à des méthodologies théâtrales ainsi qu'à des cercles de narration, améliorant ainsi les compétences en communication interculturelle et les approches innovantes pour l'engagement des groupes défavorisés ou sous-représentés, afin de lutter contre la discrimination et l'exclusion sociale.

Les bénéficiaires ont accès à des formations d'apprentissage par l'expérience novatrices pour améliorer leurs compétences sociales et s'intégrer plus efficacement dans la communauté.

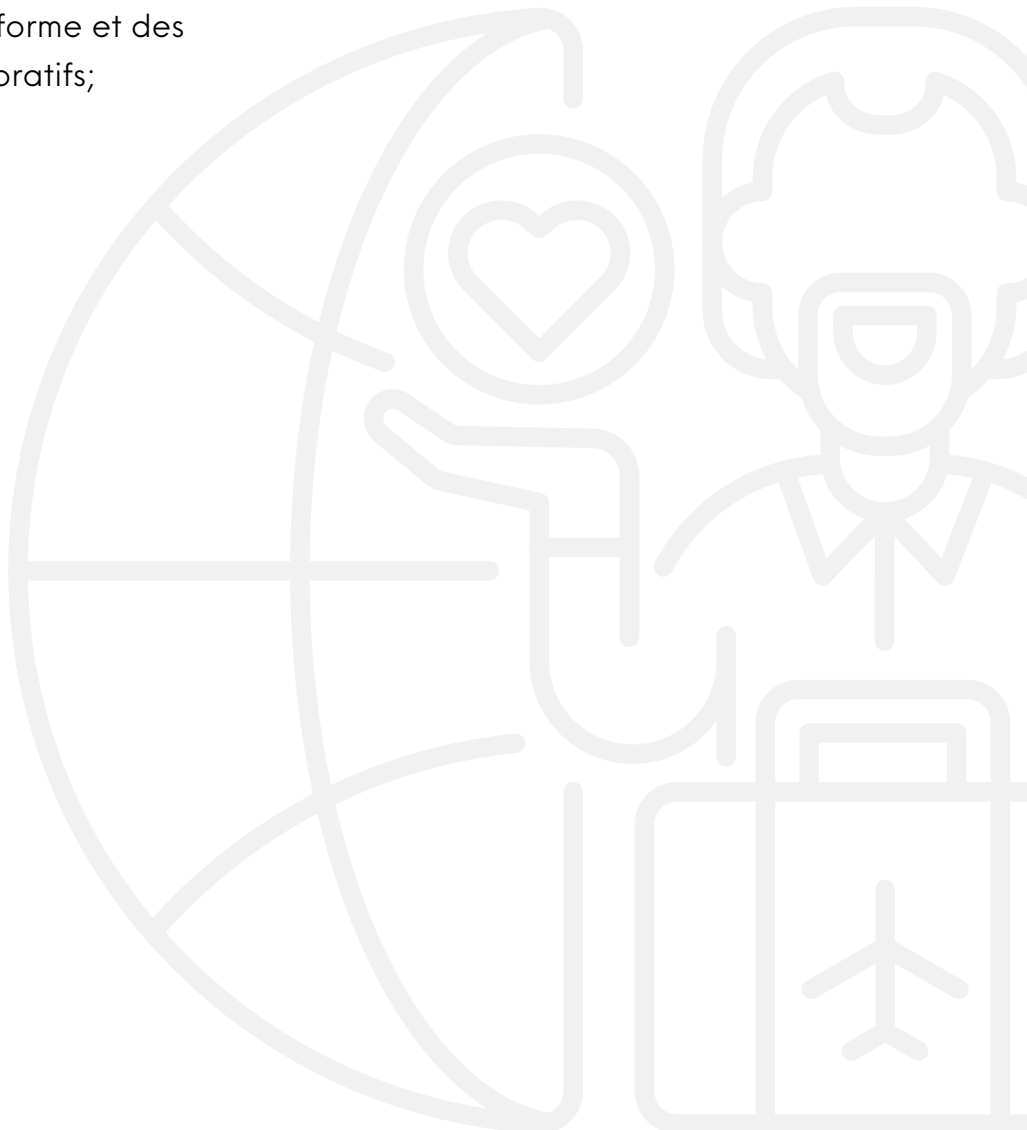


ÉLÉMENTS D'INNOVATION DE LA PRATIQUE

- Il développe un cours de formation basé sur le théâtre pour améliorer les compétences interculturelles et les aptitudes sociales des animateurs socio-éducatifs, visant à engager et à impliquer les jeunes
- Il organise des ateliers locaux de théâtre interculturel et des activités connexes en ligne;
- Il crée une « performance numérique » finale coopérative
- Il développe une plateforme et des outils interactifs collaboratifs;

RESSOURCES

- Financement: environ 250.000 EUR
- Des chercheurs et des formateurs pour concevoir les ateliers éducatifs théâtraux
- Des techniciens pour développer la plateforme interactive



3rd Pratique

Fabric Republic

Fabric Republic est un système de gestion des vêtements qui emploie des personnes vulnérables confrontées à des difficultés sociales, économiques et éducatives, telles que les personnes handicapées, les Roms, les migrants, etc. Les activités du système intégré de gestion des vêtements de Fabric Republic sont les suivantes: • Collecte des vêtements excédentaires • Tri (vêtements d'usage quotidien en bon état / impropres à l'emploi / réutilisables) • Nettoyage / Désinfection avec du matériel professionnel • Classification (Adulte / Femmes / Enfants / Nourrissons – [S / M / L / XL] – Hiver / Eté etc.) • Emballage / Stockage • Distribution aux organisations de solidarité avec des véhicules privés • Envoyer ce qui ne convient pas à l'utilisation aux entreprises de recyclage • Réutilisation (conception et production de créations upcyclées) • Communication – Diffusion des résultats Le but ultime de Fabric Republic est l'optimisation et la modernisation de la gestion cyclique des vêtements excédentaires. Sa vision est le développement collectif de la conscience sociale et écologique pour une réalité Zéro Déchet. En dehors de cela, Fabric Republic vise à engager les personnes vulnérables dans des coopératives sociales, à fournir des vêtements aux personnes dans le besoin et à sensibiliser le public par le biais de campagnes.

WEBSITE

INFORMATIONS GÉNÉRALES SUR LA PRATIQUE

- ✓ Partenaire présentant la pratique: ERGON
- ✓ Organisation qui a développé la pratique: IASIS
- ✓ GREECE
- ✓ National niveau de mise en œuvre



PROBLÈME SOCIAL

La qualité de vie de la population grecque a été affectée dans une large mesure par la crise financière à long terme du pays. Un Grec sur trois vit dans des conditions de pauvreté ou d'exclusion sociale. L'afflux de réfugiés (qui a augmenté de 30% au premier trimestre de 2018) a considérablement augmenté la population socialement marginalisée.

Par conséquent, les problèmes susmentionnés ont entraîné une autre crise où nos semblables veulent s'habiller décentement, sans avoir la capacité de le faire. Chaque année en Grèce, des milliers de tonnes de vêtements finissent à la disposition d'organisations ou de consortiums de solidarité ou, dans le pire des cas, à la poubelle. Cependant, ces organisations et consortiums disposent rarement de personnel et d'installations appropriées pour la bonne gestion des vêtements inutiles. Ces vêtements restent ainsi dans des entrepôts pendant des années avec tout ce que cela implique du point de vue de l'hygiène.

GROUPES CIBLES

Les personnes vulnérables confrontées à des problèmes sociaux, économiques, éducatifs ou liés à la santé, telles que les personnes handicapées, les Roms, les migrants, etc. (Être employé et engagé dans la coopérative sociale) Personnes issues de groupes sociaux vulnérables ayant des besoins vestimentaires Organismes d'intérêt public Bénévoles Organisations solidaires Entreprises de recyclage Et toute personne intéressée du grand public qui veut acheter des vêtements

COMMENT LES GROUPES CIBLES BÉNÉFICIENT-ILS

Les personnes vulnérables confrontées à des problèmes sociaux, économiques, éducatifs ou liés à la santé, telles que les personnes handicapées, les Roms, les migrants, etc. (Être employé et engagé dans la coopérative sociale) Personnes issues de groupes sociaux vulnérables ayant des besoins vestimentaires Organismes d'intérêt public Bénévoles Organisations solidaires Entreprises de recyclage Et toute personne intéressée du grand public qui veut acheter des vêtements



ÉLÉMENTS D'INNOVATION DE LA PRATIQUE

Fabric Republic innove parce que :

- Sous une coordination professionnelle et scientifique, il exploite un système de gestion intégré complet qui se concentre sur les besoins sociaux d'aujourd'hui, la durabilité et le développement durable
- Il emploie des personnes socialement marginalisées
- Elle réduit la surexploitation des ressources naturelles
- Il décongestionne le système de gestion des déchets
- Contribuer activement à la société en faisant don de vêtements propres à des organisations de solidarité et à des personnes vulnérables

RESSOURCES

- Financement : env. 200 000 EUR par an & chiffre d'affaires provenant des ventes en ligne
- Des locaux pour accueillir l'initiative, un comité scientifique pour superviser et une coopérative sociale avec des personnes vulnérables et des bénévoles comme employés



4 Pratique

WE CARE: Fournir un accès à l'orientation, à la formation et à la validation de l'apprentissage non formel et informel pour les femmes migrantes travaillant dans les secteurs des soins

WEBSITE

INFORMATIONS GÉNÉRALES SUR LA PRATIQUE

- ✓ Partenaire présentant la pratique: ERGON
- ✓ Organisation qui a développé la pratique: IASIS – GOI – INQS – La bien Paga – INFODEF – ITG
- ✓ GREECE – TURKEY – PORTUGAL – SPAIN – FRANCE
- ✓ Niveau de mise en œuvre national et européen



Le secteur des soins lui-même est incapable de bénéficier pleinement du travail des travailleurs immigrés qui peuvent vouloir fournir des soins à domicile mais qui ne sont pas en mesure de trouver un moyen légal d'entrer dans le pays ou d'obtenir un emploi. De nombreux migrants sont confrontés au défi que les pays d'accueil ne reconnaissent pas leur formation et leurs qualifications.

En Espagne et en Grèce, les aides domestiques migrantes dont l'activité principale est le travail domestique fournissent des soins informels aux personnes dépendantes sans avoir la formation requise pour les soins. En France, depuis 2010, plusieurs réformes ont été menées pour soutenir le congé de soins pour les aidants informels, ainsi que les options de répit, la formation et l'éducation (Défis dans les soins de longue durée en Europe A Étude des politiques nationales 2018. Commission européenne).

WE CARE vise à améliorer et à renforcer le système d'éducation des adultes en proposant des approches et des contenus innovants pour donner accès à l'orientation, à la formation et à la validation de l'apprentissage non formel et informel, et aura un impact direct sur l'amélioration des compétences des enseignants, des conseillers et du personnel d'orientation de l'éducation des adultes et des femmes migrantes, en leur ouvrant de nouvelles voies de compétences et des opportunités d'emploi en tant que professionnels de la santé en Europe.



PROBLÈME SOCIAL

De plus en plus, les femmes immigrées sont attirées dans les économies des pays d'accueil dans les secteurs du soin, souvent dans des cadres informels et souvent engagées par des ménages privés. L'absence de statut juridique expose les immigrants sans papiers travaillant dans le secteur des soins dans de nombreux pays au risque d'abus. Ceux qui sont embauchés de manière informelle n'ont souvent pas les droits du travail statutaires qui leur sont accordés par un contrat, y compris les pensions et les avantages sociaux, et peuvent recevoir des salaires nettement inférieurs à ceux payés pour un travail équivalent dans le système de soins de santé formel (OIM;2010)

Les progrès vers l'amélioration des compétences, ou même la validation des compétences des apprenantes informelles pour les aider à devenir des professionnels des soins de longue durée, n'ont été signalés que sporadiquement. Le projet WE CARE vise à répondre aux besoins et aux défis décrits en concevant et en co-crédant de nouvelles méthodes et de nouveaux outils destinés aux enseignants, aux conseillers et au personnel d'orientation de l'éducation des adultes afin de soutenir des pratiques innovantes en matière d'orientation, de formation et de validation de l'apprentissage non formel et informel des femmes migrantes travaillant dans les secteurs des soins en Europe.

GROUPES CIBLES

- Groupe cible direct: éducateurs et conseillers d'adultes
- Bénéficiaires : Femmes migrantes

COMMENT LES GROUPES CIBLES BÉNÉFICIENT-ILS

Direct target renforce ses compétences en matière de conseil en ayant accès à des approches et à des contenus innovants pour fournir des conseils, une formation et une validation de l'apprentissage non formel et informel, tandis que les bénéficiaires obtiennent de nouvelles compétences et des opportunités d'emploi en tant que professionnels de la santé en Europe.



ÉLÉMENTS D'INNOVATION DE LA PRATIQUE

Les éléments innovants du projet sont ses outils :

- Une bibliothèque numérique de bonnes pratiques et de ressources liées au domaine du soutien aux femmes migrantes travaillant dans les secteurs des soins.
- Un programme de formation qui définit et soutient la reconnaissance des aptitudes, des connaissances et des compétences dont les enseignants, les conseillers et le personnel d'orientation de l'éducation des adultes ont besoin pour fournir efficacement une orientation, une formation et une validation de l'apprentissage non formel et informel aux femmes migrantes travaillant dans les secteurs de la prise en charge
- Le manuel WE CARE avec des concepts, des méthodologies et des approches
- La boîte à outils WE CARE avec des activités et des outils pratiques

RESSOURCES

- Financement: environ 300.000 EUR
- Des chercheurs et des formateurs pour concevoir le matériel pédagogique
- Des techniciens pour développer la bibliothèque numérique





HINTS

Multidisciplinary approach to the social integration
of third-country nationals



Co-funded by
the European Union



ERGON TRAINING
LEARN TO EXPERIENCE.

CONNECT
M...
...
NICOSIA



FORUM-CITOYENS-BURGERS ASS

